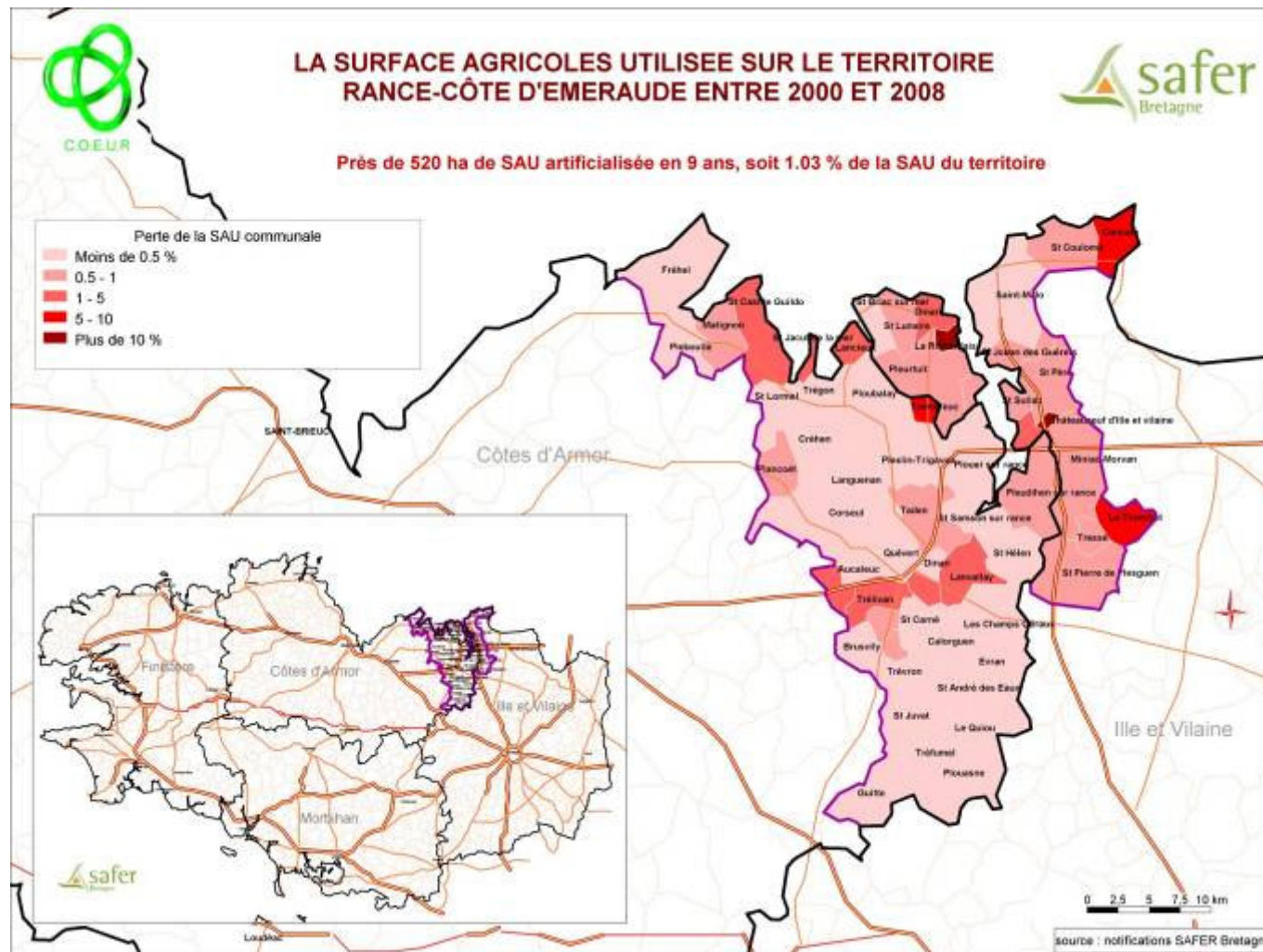


Synthèse de l'étude SAFER

Approche n°1: analyse du marché foncier de l'espace rural 2000 à 2008

	marché de l'artificialisation	marché des maisons à la campagne	marché des espaces de loisirs	total
surface concernée	791 ha	465 ha	580 ha	1836 ha
dont SAU	518 ha	267 ha	413 ha	1198 ha
Part de la SAU 2000 prélevée	1,0%	0,5%	0,8%	2,4%



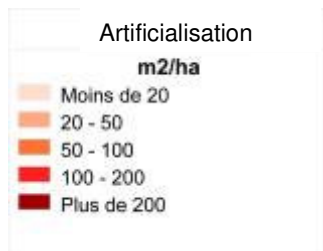
Synthèse de l'étude SAFER

Approche n°2: évolution des natures cadastrales des parcelles 2000 à 2008

	surfaces artificialisées							total
	AB	AG	CA	CH	JARDIN	SOL	ESPACE PUBLIC	
évolution 2000-2008 (ha)	320	244	-3	0	-56	901	-6	1400
évolution 2000-2008 (%)	69,9	19,7	-3,1	-0,2	-3,5	13,7	-0,1	9,7
évolution annuelle moyenne (%)	6,9	2,3	0,0	0,0	-0,4	1,6	0,0	1,2
part du territoire communal en 2008	0,9%	1,7%	0,1%	0,1%	1,8%	8,7%	5,2%	18,5%
	surfaces agricoles et naturelles							total
	BOIS	EAU	LANDES	PRAIRIES	TERRE	VERGER		
évolution 2000-2008 (ha)	97	24	-41	-125	-1344	-11	-1400	
évolution 2000-2008 (%)	1,5	4,7	-0,8	-2,2	-2,5	-2,8	-2,0	
évolution annuelle moyenne (%)	0,2	0,6	-0,1	-0,3	-0,3	-0,4	-0,2	
part du territoire communal en 2008	7,6%	0,6%	5,6%	6,5%	60,7%	0,5%	81,5%	

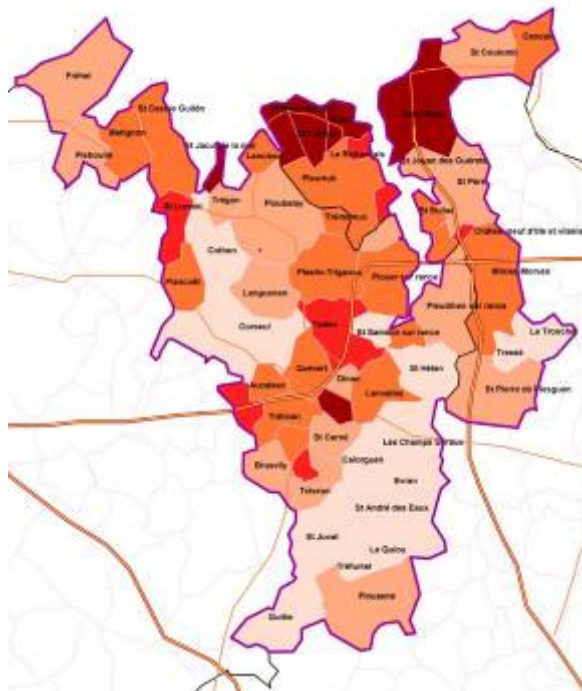
Synthèse de l'étude SAFER

Approche n°2: évolution des natures cadastrales des parcelles 2000 à 2008

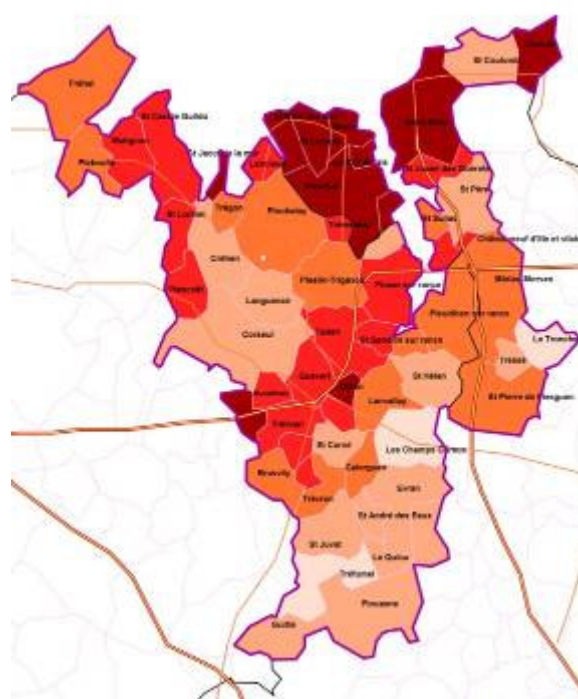


Cumul des surfaces artificialisées entre 2000 et 2008 par ha (par rapport à la superficie communale)

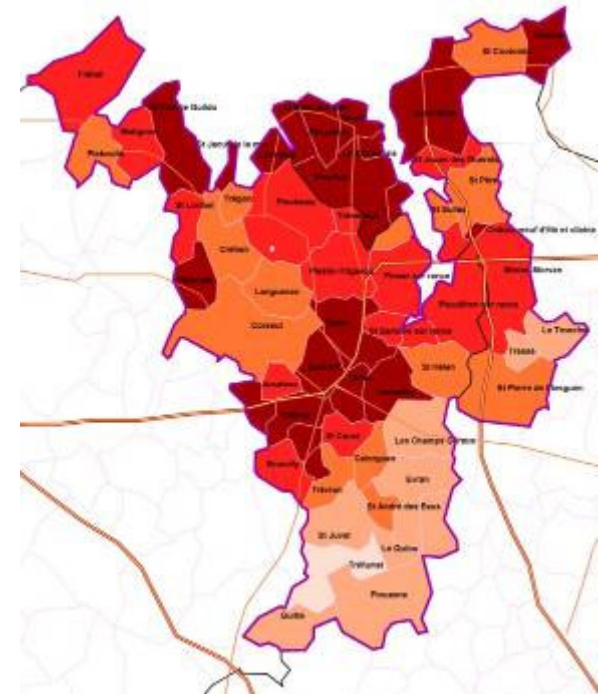
2000-2003



2000-2005



2000-2008



Synthèse de l'étude SAFER

Approche n°3: photointerprétation 1978 à 2006

